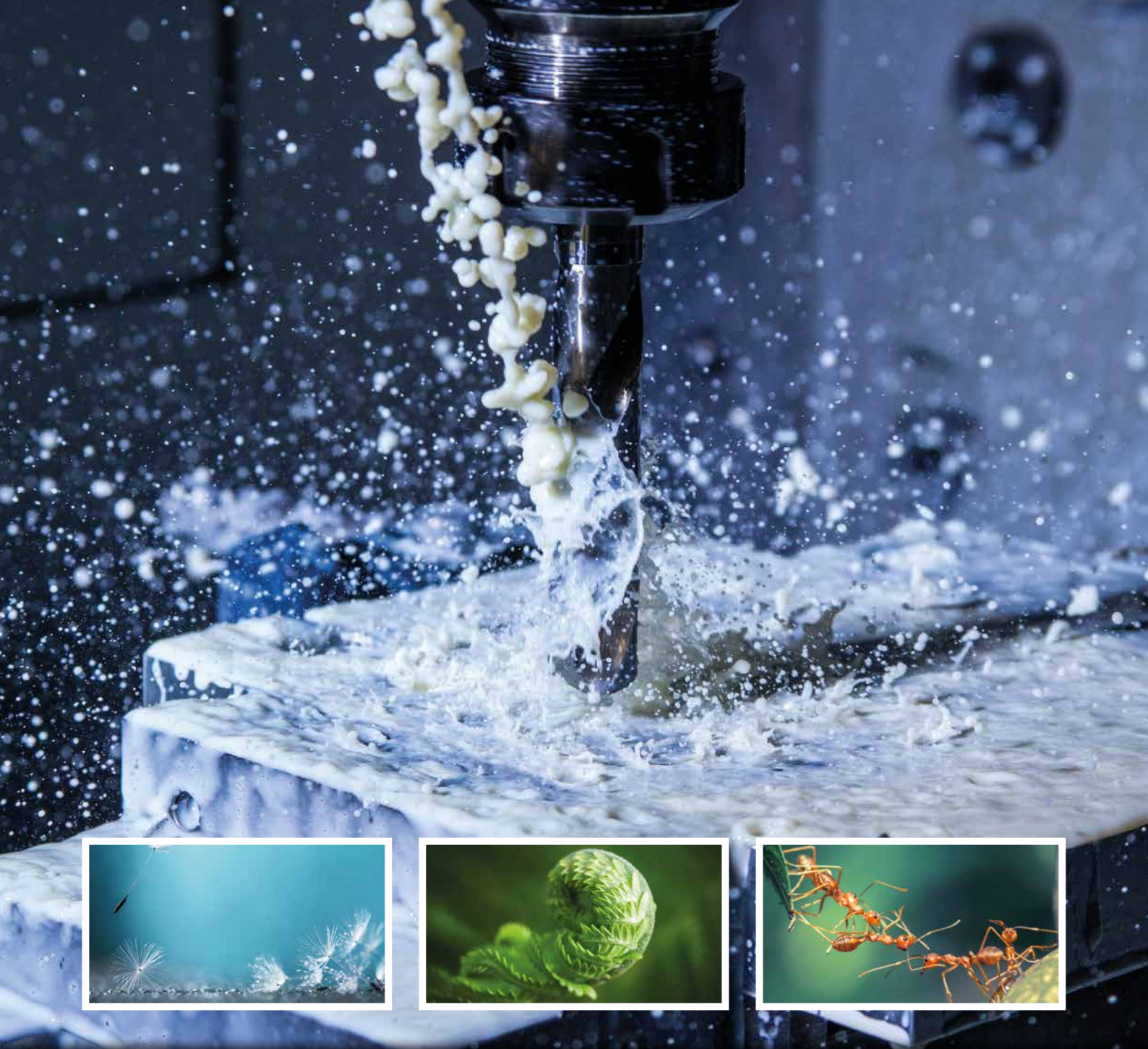




**BANTLEON**

Ideen. Systeme. Lösungen.



IDEEN. SYSTEME. LÖSUNGEN.



**BANTLEON**  
Ideen. Systeme. Lösungen.

# UNSERE WELT BRAUCHT INNOVATIVE IDEEN MIT GANZHEITLICHEN SYSTEMEN UND NACHHALTIGEN LÖSUNGEN.

## **Und BANTLEON trägt Sorge dafür!**

Ehrlichkeit und Fairness sowie eine ökosoziale und ethische Grundausrichtung sind wichtige Werte unserer Geschäftspolitik. Auf dieser Basis wollen wir unsere Kunden mit Hochleistungsprodukten und umfassendem Service begeistern. Unsere breite Entwicklungs- und Produktionskompetenz macht uns zum Innovationstreiber und Vorreiter der Branche. Kundenspezifische Lösungen sind Beleg für Flexibilität und Effizienz. Um im globalen Wettbewerb erfolgreich agieren zu können, muss gerade bei Prozessmedien auch durch zukunftsorientierte Lösungen überzeugt werden. Deshalb sind Nachhaltigkeit und Verantwortung konkrete Anforderungen in unseren täglichen Arbeitsprozessen. Im akkreditierten Labor nehmen wir ökologische und innovative Produktentwicklungen selbst in die Hand. Das Vertrauen für langfristige Partnerschaften unterstützen wir bei BANTLEON durch eine Unternehmensphilosophie, die auf vier starken Wertesäulen basiert:  
QUALITÄT, ZUVERLÄSSIGKEIT, INNOVATION und NACHHALTIGKEIT





# UNTERNEHMENSPHILOSOPHIE

## QUALITÄT

Qualität bedeutet für uns, nicht nur definierte Parameter in allen Unternehmensbereichen dauerhaft einzuhalten, sondern zu übertreffen.

## INNOVATION

Innovation heißt für uns, offen für Veränderung zu sein und unseren Kunden durch neue Lösungen, innovative Produkte und Dienstleistungen Vorteile am Markt zu eröffnen.

## ZUVERLÄSSIGKEIT

Unter Zuverlässigkeit verstehen wir, mündlich und schriftlich getroffene Zusagen, Termine und Vereinbarungen konsequent zu erfüllen.

## NACHHALTIGKEIT

Nachhaltigkeit bedeutet für uns, alle Aktivitäten im Einklang mit ökologischem Gleichgewicht, ökonomischer Sicherheit und sozialemethischer Gerechtigkeit zu leisten.



## BRANCHENKOMPETENZ

Viele Unternehmen aus unterschiedlichsten Branchen setzen auf BANTLEON Schmierstoffe und verwandte Erzeugnisse. Unsere Produkte gewährleisten perfekte Produktionsbedingungen, zudem optimieren Reinigungsmedien, Korrosionsschutz und weitere Dienstleistungen die Fertigung.

Zu den typischen Branchen, in denen wir unsere gesamte Erfahrung und Kompetenz einbringen, zählen vor allem:

- Metallbearbeitung
- Heavy Machinery
- Maschine / Anlage
- Medizin
- Luftfahrt



# PRODUKTE UND DIENSTLEISTUNGEN



HOCHLEISTUNGS-  
SCHMIERSTOFFE



REINIGUNGS-  
MEDIEN



KORROSIONS-  
SCHUTZ



VCI VERPACKUNG



F&E /  
LABORANALYTIK



FLUID-  
MANAGEMENT



FILTERTECHNIK



ANLAGENTECHNIK  
& SERVICE



TANKWARTUNG  
UND TANKSERVICE



PRIVATE LABEL



SEMINARE UND  
EVENTS





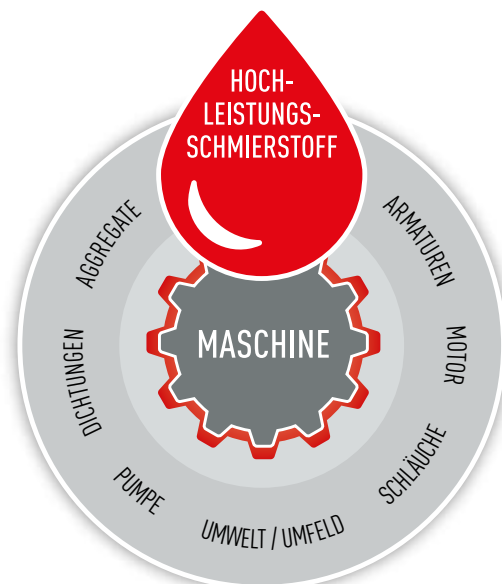
# HEAVY MACHINERY



Mit BANTLEON legen Sie einen Gang zu: Profitieren Sie von optimaler Leistungsentfaltung und längerer Lebensdauer mit unseren Produktlösungen.

## SCHMIERSTOFFE FÜR HEAVY MACHINERY

- Hydrauliköle
- Motorenöle
- Gasmotorenöle
- Getriebeöle / Achsen
- Kühlerschutzmedien
- Mehrzwecköle (UTTO)
- Fette







# INDUSTRIE



Ob für die spangebende oder die spanlose Metallbearbeitung: Wählen Sie aus einer breiten Palette praxiserprobter BANTLEON Schmierstoffe oder lassen Sie sich durch unsere Spezialisten Ihre individuelle Lösung entwickeln.

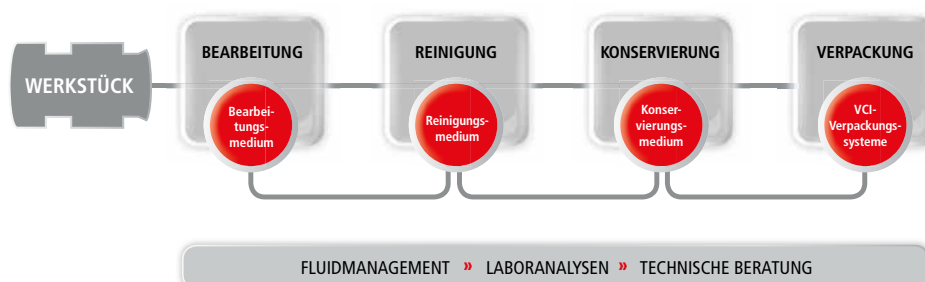
## SCHMIERSTOFFE FÜR DIE SPANGEBENDE METALLBEARBEITUNG

- AVILUB METACOOl: wassermischbare Kühlschmierstoffe
- AVILUB METACON: nicht wassermischbare Kühlschmierstoffe

## SCHMIERSTOFFE FÜR DIE SPANLOSE METALLBEARBEITUNG

- AVILUB METAPRESS
- AVILUB METACoAT

### DIE BANTLEON PROZESSLÖSUNGS-KOMPETENZ.







# REINIGUNGSMEDIEN



**BANTLEON arbeitet eng mit führenden Anlagenherstellern zusammen, um innovative Produkt- und Anwendungskonzepte für saubere Oberflächen gemäß definierter Reinheits- bzw. Restschmutzanforderungen zu entwickeln.**

Dadurch ist BANTLEON in der Lage, dem Kunden ein breites Produktportfolio anzubieten. So kann je nach vorhandener Anlagentechnik oder dem zu reinigenden Baumaterial das ideale Reinigungsmedium ausgewählt werden.

Die exzellente Abstimmung von Reinigungs- und Prozessmedien führt zu langen Einsatzzeiten und trägt zur Ressourcenschonung bei.

## **WÄSSRIGE REINIGUNGSPRODUKTE**

● AVILUB METACLEAN

## **LÖSEMITTELHALTIGE REINIGUNGSPRODUKTE AUF KW-BASIS UND AUF ALKOHOL-BASIS**

● AVILUB METASOLV



# KORROSIONSSCHUTZ



**Steigende Anforderungen an die Oberflächeneigenschaften von Bauteilen erfordern prozesssichere Lösungen. Mit Flüssig- und Trockenkonservierung von BANTLEON schaffen Sie Sicherheit über die gesamte Wertschöpfungskette.**

Bei der Flüssigkonservierung entstehen Schutzfilme auf den Bauteilen, die ein breites Einsatzspektrum auch unter ungünstigen atmosphärischen Bedingungen abdecken. Die Trockenkonservierung bildet ebenfalls eine Schutzschicht für die Bauteile.

Flüssig- und Trockenkonservierung können zusammen im Systemverbund ideal wirken und so wesentlich Korrosionsschäden verhindern.

## **FLÜSSIGKONSERVIERUNG**

- AVILUB METACORIN
- AVILUB VCI

## **TROCKENKONSERVIERUNG**

- VCI Spendersysteme
- VCI Spenderboxen





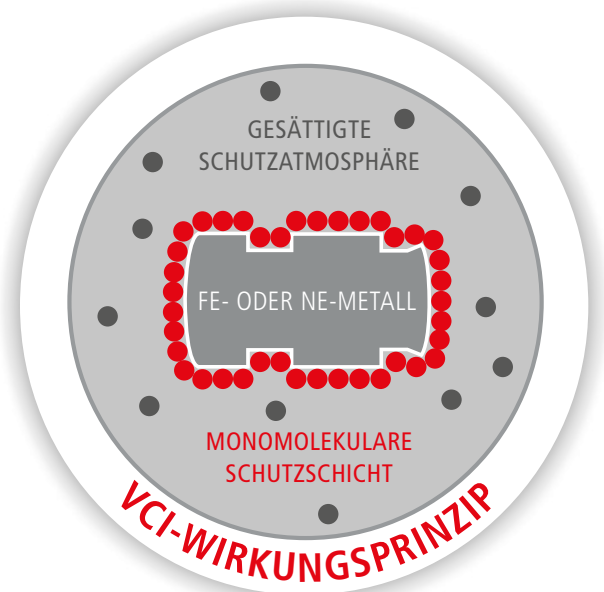
# VCI VERPACKUNGEN



Verpackungen auf VCI-Basis ermöglichen aktiven Korrosionsschutz. Die im Verpackungsmaterial oder im Spendersystem eingebauten Moleküle bilden eine Schutzatmosphäre und eine monomolekulare Schicht, die FE- und NE-Metalle zuverlässig vor Korrosion schützen.

## BANTLEON VCI-LÖSUNGEN

- VCI-Folien und -Beutel
- VCI-Folienhauben
- VCI-Stretchfolie
- VCI-Papiere und -Wellpappen
- VCI-Luftpolsterfolie
- VCI-Spender





## F&E / LABORANALYTIK



**Einen entscheidenden Kundennutzen bieten wir durch unser unternehmenseigenes Labor. Dadurch sind wir in der Lage, individuelle Anforderungen zu testen, zu prüfen und zu analysieren. Dies schenkt, über alle Produktbereiche und Kompetenzfelder hinweg, hohe Sicherheit von Anfang an.**

Unsere Laborleistungen beinhalten eine Vielzahl relevanter Prüf- und Analysemethoden. Jahrzehntelange Erfahrung in Anwendungstechnik und Ölchemie sowie die Akkreditierung unseres Labors nach DIN EN ISO/EC 17025 sind Ausdruck des hohen Qualitätsstandards bei BANTLEON.

### UNSERE LEISTUNGEN IM ÜBERBLICK

- Überwachung von Prozessen und Medien zur Verlängerung der Lebensdauer, Kostensenkung und Umweltschonung
- Routineuntersuchungen für Automotive, Industrie und Metallbearbeitung
- Erstellen von Schmierplänen und Schmierstoffübersetzungen
- Schulungen und Unterweisungen für den Umgang mit Kühlschmier- und Gefahrstoffen
- Unterstützung bei umwelt- und arbeitsschutzrelevanten Projekten





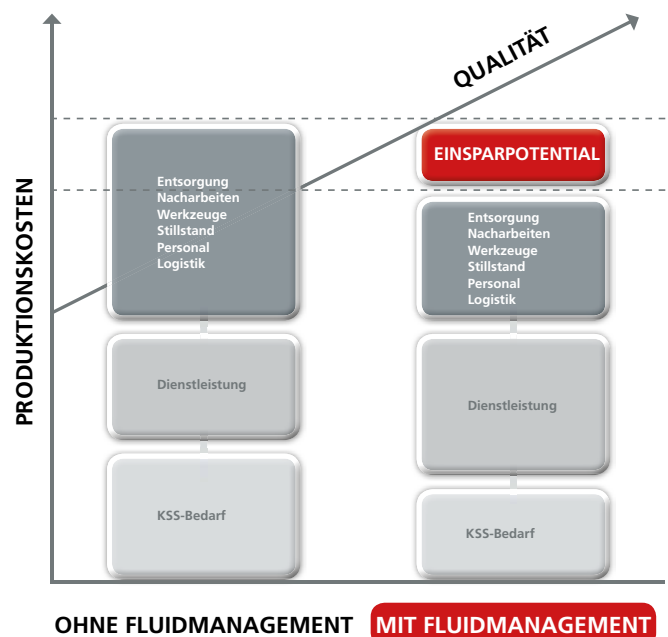
# FLUIDMANAGEMENT



Der BANTLEON Service umfasst die komplette Pflege und Wartung von Fluiden und Maschinen inklusive innovativer und transparenter Datenerfassung. Mit KSS-online bietet BANTLEON ein digitales Überwachungsinstrument.

## BANTLEON FLUIDMANAGEMENT-LEISTUNGEN

- Qualitätskontrolle und -sicherung
- Prozess- und Kostensicherheit
- Ressourcen sparen
- Rechtssicherheit gewinnen
- Wartungs- und Kostentransparenz
- Digitale Datenverfügbarkeit
- Lückenlose Rückverfolgbarkeit





# FILTERTECHNIK



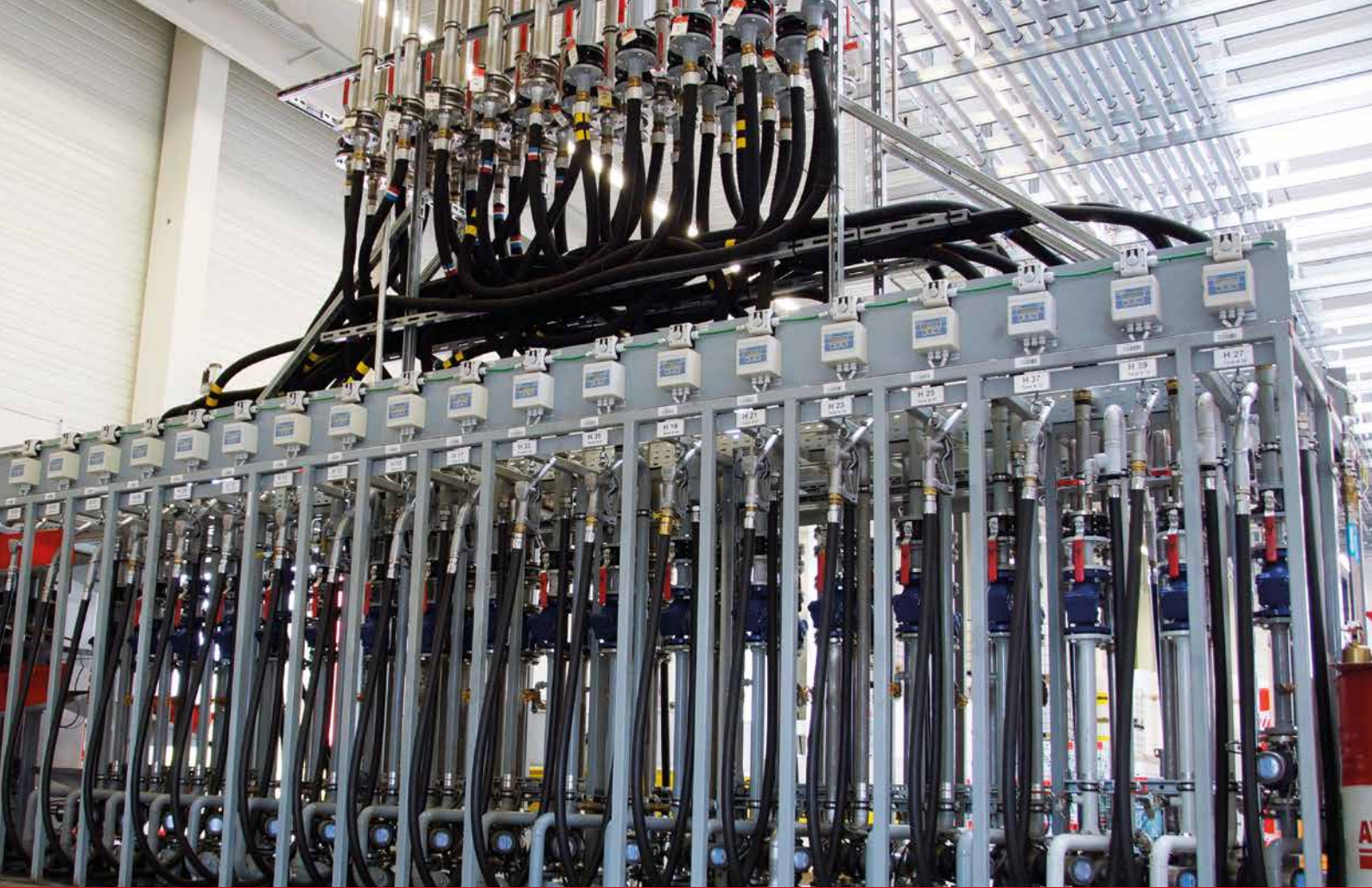
**Ganz einfach: Nahezu alle passenden Filter rund um Ihre Prozesskette und Anlagentechnik aus einer Hand.**

Wir unterstützen unsere Kunden bei der Planung und Anschaffung von Neuanlagen, genauso wie bei der Erweiterung und Optimierung bestehender Systeme. Als besonderen Service bieten wir für viele Elemente der Filtertechnik auch Reinigung und Funktionsprüfung an. Zudem unterstützen wir unsere Kunden bei der systematischen Bedarfsanalyse.

## FILTERTECHNIK IM ÜBERBLICK

- Hydraulikanlagen und Komponenten
- Sandstrahlung und Schweißrauchabsaugung
- Lackieranlagen und Klimatechnik
- Vliese für Nassfiltration an Bandfilteranlagen





# ANLAGENTECHNIK UND SERVICE



Als WHG-Fachbetrieb unterstützt Sie BANTLEON mit Beratung, Planung und Umsetzung innovativer und rechtskonformer Lager- und Tanktechnik, vom Rohkonzept bis zur Inbetriebnahme und rechtssicheren Dokumentation.

## DIE LEISTUNGEN DER ANLAGENTECHNIK

- Absaug-/Abscheideanlagen (Emulsion, Ölnebel, Abgas)
- Zentrale Öl- und Fettversorgung
- Kühlschmierstoff-Zentralanlagen
- Tank- und Rohrleitungsbau
- Öl- und Tanklager
- Tankstellenbau
- Wartung und Instandsetzung von Tankanlagen
- Späneaufbereitungsanlagen
- Werkstatteinrichtungen
- Schweißrauchabsauganlagen
- Rechtssichere Anlagendokumentation



# TANKWARTUNG UND TANKSERVICE



**Gewartete Tanks garantieren nicht nur saubere Medien im Kreislauf, sondern auch sichere und konforme Lagertechnik. Der Gesetzgeber schreibt für ober- und unterirdische Tankanlagen feste Prüfpflichten vor.**

BANTLEON ist Fachbetrieb nach WHG und somit gemäß AwSV (Verordnung über Anlagen zum Umgang mit wassergefährdenden Stoffen) zugelassener Partner, um Tankanlagen zu errichten, Instand zu setzen, von innen zu reinigen und stillzulegen.

Die erforderliche Abnahme durch einen Sachverständigen erfolgt ebenfalls in enger Zusammenarbeit mit BANTLEON.

## TANKWARTUNG UND -SERVICE IM ÜBERBLICK

- Tankreinigung und -revision
- Einbau von neuen Tankanlagen
- Kunststoff-Batterietanks
- Stahltanks ober-/unterirdisch
- Einbau von Innenhüllen für Erd- und Kellertanks
- Herstellung vorschriftsmäßiger Ölauffangräume
- Demontagen von Tanks und Industrieanlagen
- Stilllegungen von Erd- und Kellertanks
- Amtliche Abnahmeprüfungen für alle Fabrikate
- Montagen, Mängelbehebungen, Reparaturen, Sanierungen





## PRIVATE LABEL



### **Kundenspezifische Lösungen in Produkt, Gebinde und Etikett sind klassische Private Label Konzepte.**

BANTLEON bietet hier in enger Abstimmung mit den Kunden qualitativ hochwertige, anwendungsspezifische Produkte, gepaart mit flexiblen, rechtssicheren Verpackungs- / Lager- und Logistikkonzepten. Notwendige Laboranalysen, im hauseigenen, zertifizierten Labor können ebenfalls Bestandteil eines Kundenservice-Pakets sein.

Das BANTLEON Private-Label Konzept ermöglicht Hersteller und Wiederverkäufer attraktive Absatzmärkte beim Einsatz von qualitätsorientierten Hochleistungsschmierstoffen und Prozessfluide. Anlagenhersteller erfahren durch dieses After Sales Konzept eine besondere Art der Kundenbindung und verleihen der eigenen Wertschöpfung zusätzliche Qualitätsmerkmale.





# BANTLEON FORUM



**Das BANTLEON Forum ist eine Schulungs- und Wissensplattform für unterschiedlichste Branchen. Modernste Medientechnik, gepaart mit einem Wohlfühlambiente, machen das Forum zu einem Veranstaltungsgebäude der besonderen Art, im Herzen der Wissenschaftsstadt Ulm.**

Die vorhandenen Seminar- und Schulungsräume mit Kapazitäten bis zu 100 Personen und diversen Bestuhlungsmöglichkeiten, können von Unternehmen aus Ulm und der Region für Veranstaltungen angemietet werden.

Das BANTLEON Forum bietet Mitarbeiter/innen, Kunden, Partnern, Hochschulen und Universitäten kontinuierliche Weiterbildungsmöglichkeiten.

Neben fachspezifischem und überfachlichem Schulungsangebot, wird auch im Arbeits- und Umweltschutz Wissen vermittelt. Das Forum stellt so eine nachhaltig ausgerichtete Plattform für Aus- und Weiterbildung, Information, Netzwerk und Dialog dar. Bei einem Teil der Seminare können wichtige Weiterbildungspunkte des Verbandes deutscher Sicherheitsingenieure (VDSI) erworben werden.

Das BANTLEON Forum für Wissen & Dialog spiegelt unseren Anspruch an Qualität, Werte und nachhaltiger Verantwortung wider.

**Fordern Sie unser Seminarprogramm an: [forum@bantleon.de](mailto:forum@bantleon.de)**





WO IMMER SIE UNS  
BRAUCHEN, BEGLEITEN  
WIR SIE MIT **UNSEREN**  
**LÖSUNGEN!**



**Als international agierendes Unternehmen haben wir frühzeitig in ein dichtes Netz an erstklassigen Landespartnern investiert. Dadurch sind wir heute in der Lage, Ihnen an allen wichtigen Fertigungsstandorten dieser Welt professionelle Lösungen anzubieten.**

Dieser Anspruch ist Teil unserer Unternehmensphilosophie, die Qualität als das zentrale Element sieht. Qualität verstehen wir deshalb weit über das Produkt hinaus. Sie umfasst alle Unternehmensleistungen von Beratung über Analyse, individuelle Produktentwicklung und Produktion bis hin zur Logistik. Nutzen Sie unsere internationale Präsenz.

**WIR SIND FÜR SIE DA!**





**Hauptsitz Ulm**  
**Hermann BANTLEON GmbH**  
Blaubeurer Straße 32  
89077 Ulm  
Tel.: +49 (0)731 / 39 90-0  
Email: info@bantleon.de

**Standort Ulm-Nord**  
**BANTLEON Logistik Zentrum**  
Im Lehrer Feld 49  
89081 Ulm-Nord  
Tel.: +49 (0)731 / 39 90-0  
Email: info@bantleon.de

**Standort Crimmitschau**  
**Hermann BANTLEON GmbH**  
Breitscheidstraße 81  
08451 Crimmitschau  
Tel.: +49 (0)3762 / 70 02-0  
Email: crimmitschau@bantleon.de



**BANTLEON**  
Ideen. Systeme. Lösungen.